



Pajap alasottoputkien asennus- ja käyttöohje

Halkaisijaltaan 80mm alasottoputket

KUVAUS

Alasottoputket ovat kalustamattomia avattavalla kannella varustettuja alumiiniprofiileja. Niitä käytetään sähkön ja datan tuomiseen työpisteille mm. kohteissa, joissa käytetään yläpuolista sähkönjakelua. Alasottoputket valmistetaan standardien SFS-EN 50085-2-4 ja SFS-EN 50085-1 vaatimusten mukaisesti.

Materiaali

Pylvääät valmistetaan pursotetusta alumiiniprofiilista ja ne koostuvat rungosta ja avattavasta kannesta. Pintakäsittelynä maalaus tai anodisointi.

Alasottoputkien luokitus

Standardien SFS-EN 50085-2-4 ja SFS-EN 50085-1 mukaan:

6.101.1 Kuivakäsiteltäviin lattioihin tarkoitettu

6.101 500N pistekuormitukselle

6.2.1 Iskunkestävyys 0,5 J

6.3 Asennus- ja käyttölämpötilat

Varastointi- ja kuljetus: -5°C - +50 °C

Asennus: +15°C - +30°C

Korkein käyttölämpötila: +50°C

6.5.1 Sähköä johtava

6.6.1 Eristämättömät

6.7 Kotelointiluokka IP20

6.8.1 Ulko- ja sisäpuolelta kevyesti suojatut

6.9.2 Kansi poistettavissa vain työkalun avulla

6.10.1 Ilman sisäistä suojausta

Sähköiset arvot

Kotelointi luokka IP20

Pylvään rungon ja kannen välinen impedanssi $Z = 8,1 \text{ m}\Omega$.

Jos pylvästä käytetään potentiaalitasaukseen, on pylvääseen asennettava valmistajan toimesta maadoitussarja. Maadoitussarjalla varmistetaan, että pylvään rungon ja kannen välinen impedanssi $Z < 50 \text{ m}\Omega$.

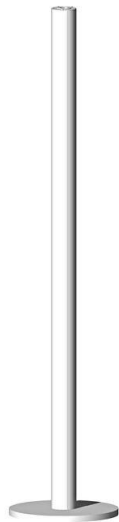
Asennus- ja käyttölämpötilat

Varastointi- ja kuljetus: $-5^\circ\text{C} - +50^\circ\text{C}$

Asennus: $+15^\circ\text{C} - +30^\circ\text{C}$

Korkein käyttölämpötila: $+50^\circ\text{C}$

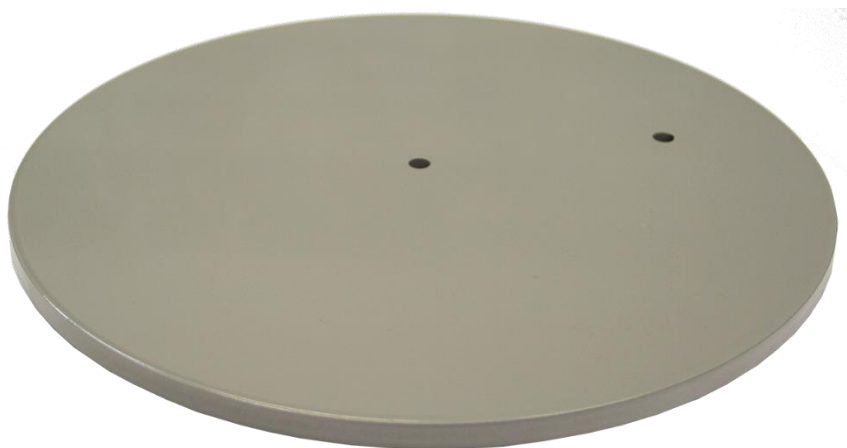
Alasottoputkien mallit



Alasottoputkien pituudet 2,5 ja 3,0 m

Järjestelmän osat

- alasottoputki
- lattiajalusta
- kattokaulukset
- kattokiinnike johdoille
- yleiskiinnike
- pöytälaippa
- vaijerivarmistus



Lattiajalusta PRP1JH

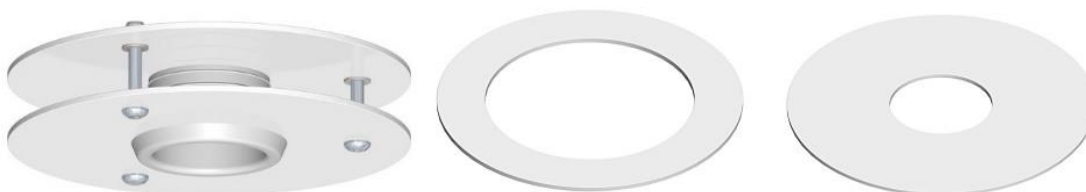
Alasottoputki asennetaan vapaasti seisomaan käyttäen raskasta jalustaa PRP1JH.



Alasottoputki voidaan kiinnittää jalustan keskelle tai reunaan.

Jalusta kiinnitetään pylvään pohjasta yhdellä ruuvilla käyttäen 4 mm kuusiokoloavainta, ruuvin maksimi momentti 8,0 Nm. Älä käytä iskevää konetta jalustan ruuvin kiristämiseen.

Kattokaulukset PKK-T 150, PKK 82120, PKK 15050

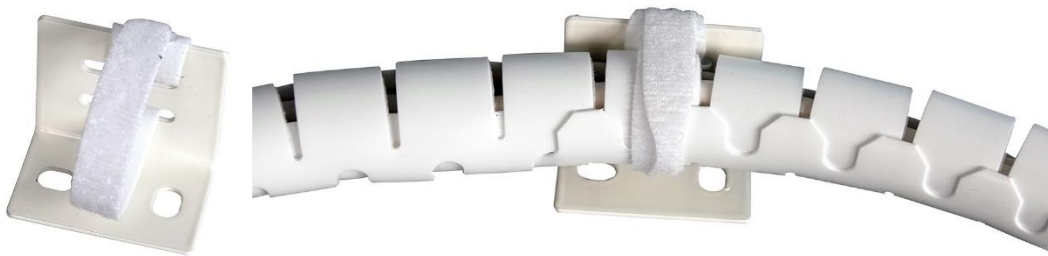


Kattokauluksella viimeistellään johtojen läpiviennit

Yksiosaisia kattokauluksia käytetään tasojen läpivientiin ja ne kiinnitetään liimaamalla.

Kaksiosainen kattokaulus kiinnitetään alakattolevyyn ruuvaamalla kauluksen levyt sopivaan tiukkuuteen niin ettei kattolevy murre.

Kattokiinnike johdoille PJK 1



Kattokiinnikkeellä kiinnitetään suojaspiraalissa oleva johtosarja kiinteistön kattorakenteisiin. Kiinnike voidaan kiinnittää kaapelihyllyyn, valaisinripustuskiiskoon tai kiinteistön muihin riittävän tukeviin rakenteisiin. Kattokiinnikkeen tarranauhalla kiristetään johtosarja paikoilleen.

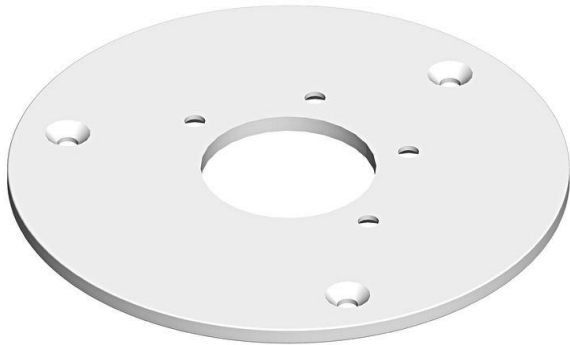
Yleiskiinnike PYK 80



Alasottoputken tuenta

Yleiskiinnikkeellä voidaan tukea pylväs esim. pöydän reunaan. Vanne kiristetään pylväsprofiilin ympärille ja korpake kiinnitetään tukipintaan.

Pöytälaippa PTL160



Pöytälevyn tai tasoon asentaminen

Alasottoputki voidaan asentaa tasoon kiinteästi käyttämällä laippaa PTL160, ja johdotus voidaan viedä tarvittaessa tason läpi. Alasottoputken pohjalaippa poistetaan ja laippa PTL 160 kiinnitetään pylvään pohjaan pakkauksen mukana tulevilla ruuveilla.

Vaijerivarmistus PVV1



Vaijerivarmituksen kulmapala kiinnitetään pylvään yläpäähän poistamalla yksi ruuvi pylvään yläpäähän päätylaipasta ja kiinnittämällä kulmapala pakkauksen mukana tulevalla ruuvilla.

Vaijerivarmituksen toinen pää voidaan kiinnittää kaapelihyllyyn, valaisinripustuskiskoon tai kiinteistön muihin riittävän tukeviin rakenteisiin. Vaijerivarmistukseen tehdään lenkki ja puristetaan lukitusholkki vaijerin ympärille.

Alasottoputken asentamisessa huomioitavaa



Alasottoputki on asennettava tasaiselle lattiapinnalle ja mahdollisimman etäälle kulkureiteiltä alasottoputken kaatumisriskin minimoimiseksi. Riskialttiissa ympäristössä esim. päiväkodissa alasottoputki on lisätuettava yleiskiinnikkeellä PYK80 pöytään ja / tai vaijerivarmistuksella kiinteistön kattorakenteisiin.

Käytöstä poistettavat pylväät



Käytöstä poistettua alasottoputkea ei saa hävittää sekajätteen mukana, vaan se on toimitettava valmistajalle, joka huolehtii sen asianmukaisesta kierrättämisestä.

Ota aina ensin yhteyttä meihin ennen tuotteiden palauttamista, niin saat tarkemmat ohjeet.

Pajap Oy

Vaihtotie 9

33470 Ylöjärvi

info@pajap.fi

+358 400 832 516