



Monterings- och bruksanvisning för Pajap uttagsstavar

Bestyckning

Uttagsstavarna är färdigbestyckade med kablar och fabrikstestade helheter. De används till att förse el och data till arbetsstället, bl.a. till platser där matningarna är takmonterade. Stavarna tillverkas enligt kravstandarderna SFS-EN 50085-2-4 och SFS-EN 50085-1.

Material

Uttagsstavarna tillverkas av strängsprutad aluminium och de består av en ram och ett lock.

Ytbehandling är målning eller anodisering.

Bestyckning är anpassad för uttag i 45 mm framkantsmonterade bestyckningar eller skarvsladdar.

Uttagsstavar klassificering

Enligt standarderna SFS-EN 50085-2-4 och SFS-EN 50085-1:

6.101.1 För torrbehandlade golv

6.101 500N För punktbelastning

6.2.1 Stöttålighet 0,5 J

6.3 Monterings- och brukstemperatur

Förvaring och transport: -5°C - +50 °C

Montering: +15°C - +30°C

Maximal brukstemperatur: +50°C

6.5.1 Strömförande

6.6.1 Oisolerade

6.7 Kapslingsklass IP20

6.8.1 Lätt skyddade ut- och invändigt

6.9.2 Demontering av lock med verktyg

6.10.1 Utan invändigt skydd

Elvärden

Nominell spänning 230V

Nominell ström 16A

Kapslingsklass IP20

Impedans mellan stavens ram och lock $Z = 8,1 \text{ m}\Omega$.

Om uttagsstaven används till utjämning av potential, ska ett jordningskit från fabrikanten installeras i staven. Med jordningskit säkerställs att impedansen mellan ramen och locket är $Z < 50 \text{ m}\Omega$.

Monterings- och brukstemperatur

Förvaring och transport: $-5^\circ\text{C} - +50^\circ\text{C}$

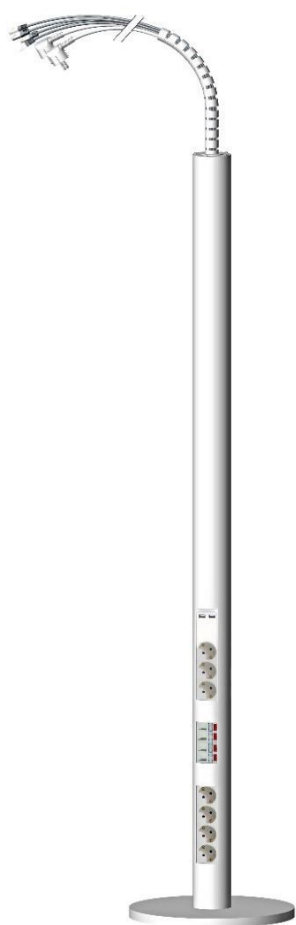
Montering: $+15^\circ\text{C} - +30^\circ\text{C}$

Maximal brukstemperatur: $+50^\circ\text{C}$

Stavmodeller

Höjden på de en- och tvåsidiga uttagsstavarna är 2,3 m.

Ministaven är ensidig och 600 mm hög.



1-sidig



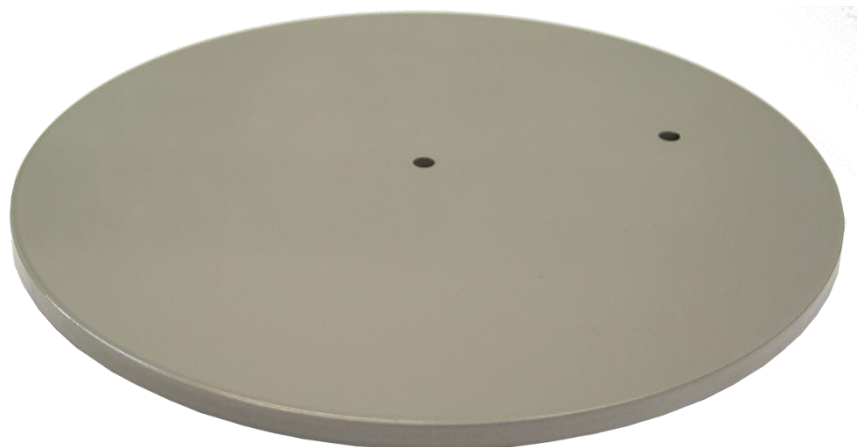
2-sidig



Ministav

Systemets delar

- stav
- fot
- takbestyckningar
- takfäste för kablar
- fästeanordning
- bordsfläns
- säkerhetsvajer



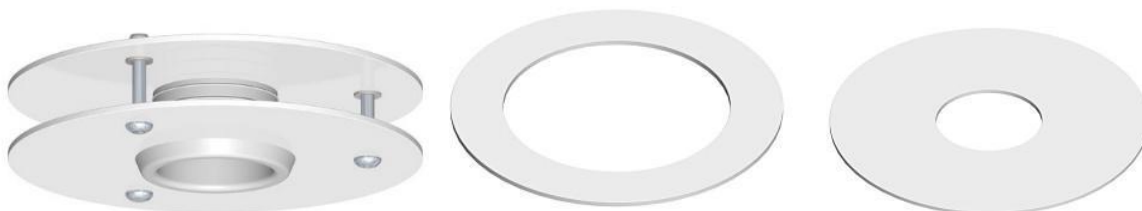
Fot PRP1JH

Fristående uttagsstavar monteras med tung fot PRP1JH.



Staven kan fästas antingen mitt i eller i kanten av foten.
Foten fästs med en skruv och 4 mm insexnyckel i botten på staven. Åtdragningsmoment max 8,0 Nm. Använd ej skruvdragare med slag.

Takanslutningsring PKK-T 150, PKK 82120, PKK 15050

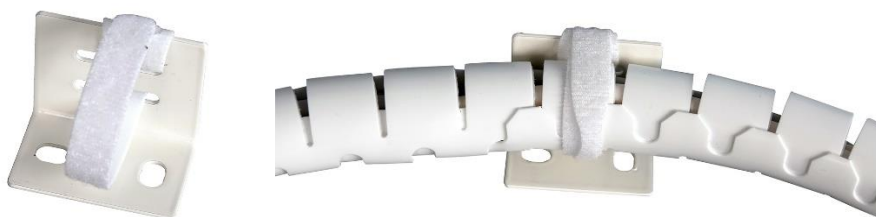


Kablaget färdigställs med takanslutningsring

Takanslutning med en ring används för genomföring och den monteras med lim.

Den tvådelade takanslutningsringen spänns fast i innertaket lagom hårt så takpanelen inte brister.

Takfäste för kablage PJK 1



Kablaget i skyddspiralen spänns fast i fastighetens tak med ett takfäste. Fästet kan monteras i t.ex. kabelstege, belysningskenor eller andra tillräckligt stabila strukturer i fastigheten. Kablaget spänns åt med takfästets kardborreband.

Fästanordning PYK 80



För att stabilisera uttagsstaven

Med fästanordningen kan staven spännas fast vid exempelvis kanten av ett bord. Ringen spänns runt stavprofilen och monteras fast på stabiliseringsytan.

Bordsfläns PTL160



Genomföring

Staven kan monteras fast på ytan med bordsfläns PTL160, och kablaget kan vid behov dras igenom. Uttagsstavens bottenfläns demonteras och fläns PTL 160 monteras i stavens botten med hjälp av medföljande skruv.

Säkerhetsvajer PVV1



Säkerhetsvajerns hörnbit monteras i stavens övre del genom att avlägsna en skruv i stavens ändflänsar och fästes med medföljande 5*40 mm skruv.

Den andra änden av säkerhetsvajern kan monteras i t.ex. kabelstege, belysningskenor eller andra tillräckligt stabila strukturer. I säkerhetsvajern görs en länk och ett vajerlås monteras.

Observera vid montering av uttagsstav



Uttagsstavens nominella värden får ej överskridas via länkning av skarvsladdar från uttagsstaven. Om skarvsladdar länkas får det inte skapa överbelastning. Den enskilda belastningen på uttagsstaven får ej överskrida en nominell spänning på 16 A, annars finns det risk för överhettning och brand.



Uttagsstaven ska monteras på en plan golvyta och så långt bort från gångvägar som möjligt för att minimera risk att staven välter. I högriskmiljöer som exempelvis daghem ska staven försees med extra stöd med fästianordning PYK80 i bord och/eller med säkerhetsvajer i fastighetens takstruktur.

Stavar som tas ur bruk



En uttagsstav som tas ur bruk får inte slängas i blandavfall utan skall överlämnas till fabrikanter som ansvarar för dess återvinning.

Kontakta alltid oss först innan du returnerar en produkt så får du mer specifik information.

Pajap Oy

Vaihtotie 9

33470 Ylöjärvi

info@pajap.fi

+358 400 832 516